

Hino do Congresso MV

Dwelling in Beulah Land

Baixo

Charles Austin Miles (1868-1946)

Adaptação: Daniel Silveira

(♩ = 112)

5 Mui - tos cla - mam, gra - ça, gra - ça, paz e se - gu - ran - ça.

9 Mas sem san - ti - fi - ca - ção nin - guém ve - rá a Deus.

13 Re - a - vi - va - men - to sem re - for - ma na - da va - le,

17 pa - ra lon - ge to - dos pe - ca - dos meus.

21 O que é pe - ca - do pra que eu pos - sa a ban - do - ná - lo

25 Trans - gres - são da Lei de Deus, pri - mei - ra João três diz.

29 Eis a ú - ni - ca de - fi - ni - ção que a Bí - blia traz

33 Fé e O - bras cin - quen - ta pon - to um. Mis - sio -

37 ná - rios Vo - lun tá - rios, é o Con - gres - so M V Sen - ti -

41 ne - las so - bre os mur - ros, fi - éis e com a - mor. Os Es - ta -

45 tu - tos, e Ju - í zos, e o que Pau - lo en - si - nou Fa - re - mos

tu - do o que Deus fa - lou.

48



Se Je - sus ven - ceu_o pe - ca - do_e e - ra co - mo eu_____

52



Pos - so_e de - vo com Sua for - ça pa - rar de pe - car

56



O_e - van - ge - lho_é _a sal - va - ção em Cris - to do pe - ca - do

60



De - ve ser pre - ga - do em ter - ra_e mar

64



Cen - to e qua - ren - ta_e qua - tro mil vin - di - ca - do - res

68



To - do_o céu a - guar - da com fre - men - te_ex - pec - ta - ção

72



Pra pro - var que_a san - ta lei de Deus é pra - ti - cá - vel

76



é vir - tu - de da san - ti - fi - ca - ção Mis - sio -

80



ná - rios Vo - lun tá - rios, é_o Con - gres - so M_____ V Sen - ti -

84



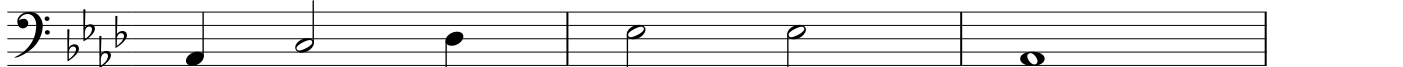
ne - las so - bre_os mur - ros, fi - éis e com a - mor. Os Es - ta -

88

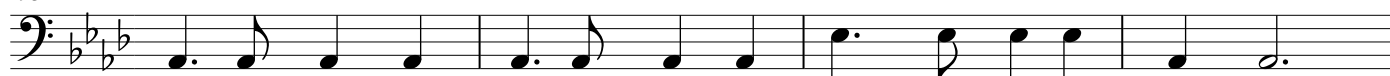


tu - tos, e Ju - í zos, e_o que Pau - lo en - si - nou Fa - re - mos

92



tu - do_o que Deus fa - lou.



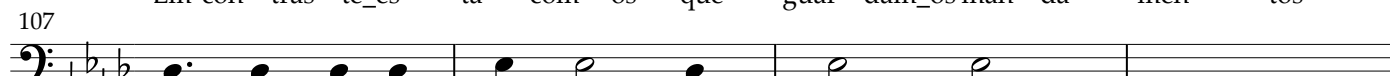
99 O ter - cei - ro an - jo_a - ler - ta do_ho - mem do pe - ca - do



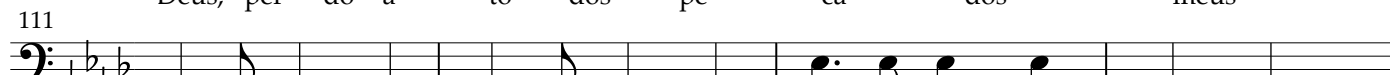
103 O_an - ti - cris - to_o pa - pa de - sa - fi - a lei de Deus



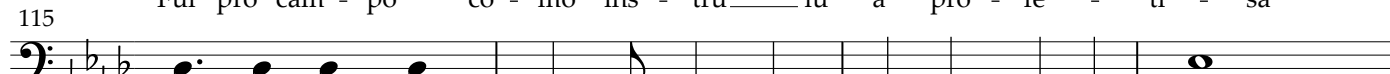
107 Em con - tras - te_es - tá com os que guar - dam_os man - da - men - tos



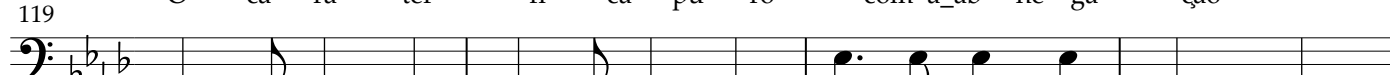
111 Deus, per - do - a to - dos pe - ca - dos meus



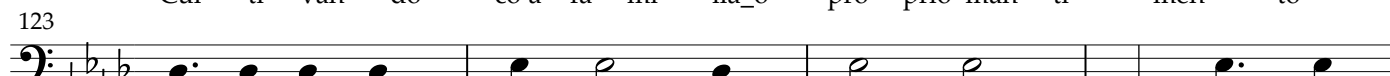
115 Fui pro cam - po co - mo ins - tru____iu a pro - fe - ti - sa



119 O ca - rá - ter fi - ca pu - ro com a_ab - ne - ga - ção



123 Cul - ti - van - do co'a fa - mí - lia_o pró - prio man - ti - men - to



127 E da - li con - ti - nuar a pre - ga - ção Mis - sio -



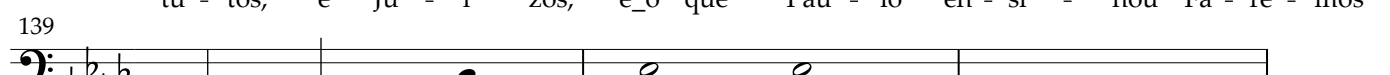
131 ná - rios Vo - lun tá - rios, é_o Con - gres - so M____ V Sen - ti -



135 ne - las so - bre_os mur - ros, fi - éis e com a - mor. Os Es - ta -

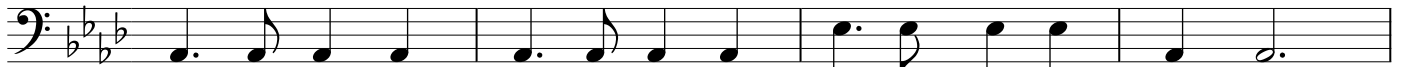


139 tu - tos, e Ju - í zos, e_o que Pau - lo en - si - nou Fa - re - mos



139 tu - do_o que Deus fa - lou.

142



146

A di - e - ta ve - ge - tal é_o que Deus pe - de ho - je



150

Sim - ples - men - te_o - be - de - cer e sem mur - mu - ra - ção



154

João Ba - tis - ta me en - si - na a ne - gar meus gos - tos



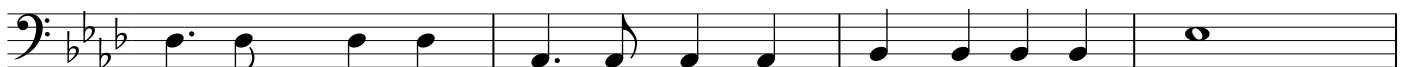
158

O seu ves - tu - á - rio é_u - ma li - ção



162

Quan - do a - tin - gir a nor - ma que_o Sen - hor de - se - ja



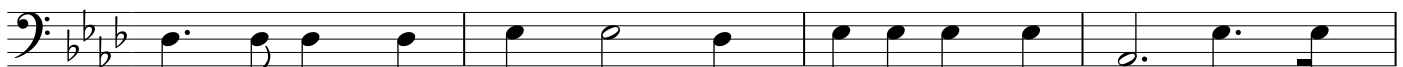
166

Os mun - da - nos to - dos sim me con - si - de - ra - rão



170

Ex - tre - mis - ta es - qui - si - to, sin - gu - lar e_aus - te - ro



174

Fun - da - men - tos dois oi - to no - ve pon - to um Mis - sio -



178

ná - rios Vo - lun tá - rios, é_o Con - gres - so M____ V Sen - ti -



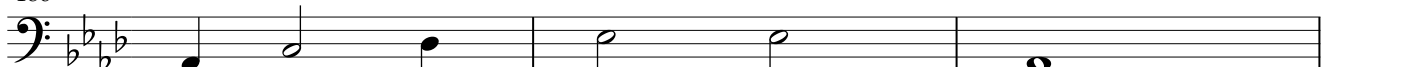
182

ne - las so - bre_os mur - ros, fi - éis e com a - mor. Os Es - ta -



186

tu - tos, e Ju - í zos, e_o que Pau - lo en - si - nou Fa - re - mos



tu - do_o que Deus fa - lou.

189



Quan - do_e - xis - te a - bo - mi - na - ção no ar - rai - al_____

193



Lá em_E - ze - quiel no - ve diz qual é o meu de - ver

197



Se en - tris - te - cer, e sus - pi - rar e la - men - tar_____

201



Não_____ a - cu - sar, mas re - pre - en - der.

205



Mú - si ca ce - les - te sem ba - tu - que_ou ba - te - ri - a

209



Jo - vens da i - gre - ja sem a - dor - no_e sem ba - tom

213



Dei - xo pa - ra trás to - dos cos - tu - mes do E - gi - to

217



As vai - da - des, mo - das e o ma - mom Mis - sio -

221



ná - rios Vo - lun tá - rios, é_o Con - gres - so M_____ V Sen - ti -

225



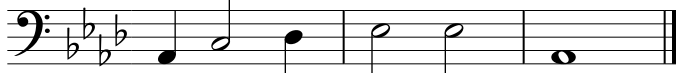
ne - las so - bre_os mur - ros, fi - éis e com a - mor. Os Es - ta -

229



tu - tos, e Ju - í zos, e_o que Pau - lo en - si - nou Fa - re - mos

233



tu - do_o que Deus fa - lou.

